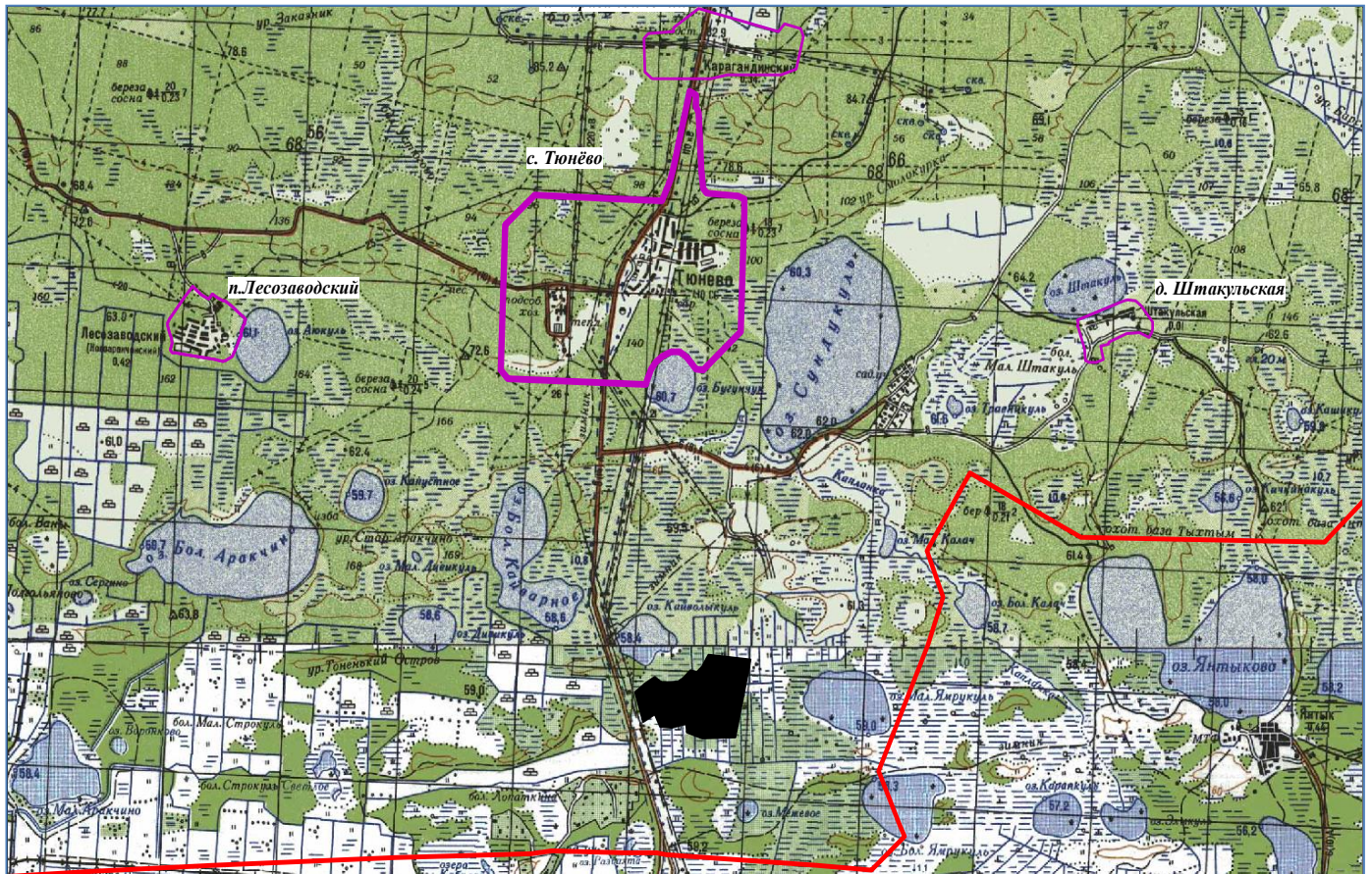



Схема расположения земельного участка
Тюменская область, Нижнетавдинский район, Тюнёвское сельское поселение,
на расстоянии 4,46 км на юг от границы с Тюнёво.



Условные обозначения:

 - границы земельного участка

Характеристики участка

Площадь	180,0 га
Разрешенное использование	Площадка для организации промышленного производства и коммунально-хозяйственного назначения.
Категория земель	Земли сельскохозяйственного назначения
Подъездные пути	Асфальтобетонное покрытие в 50 м по направлению на запад.
Электроснабжение	Линия ВЛ-110 кВ, ВЛ-220 кВ проходит в 150 м в западном направлении, точки подключения к ВЛ определяются проектом в соответствии с выданными техническими условиями.
Газоснабжение	газопровод среднего давления расположен в северном направлении на расстоянии 7км.
Водоснабжение	Проектируемая скважина
Дополнительная информация	<p>1. Ориентировочная годовая арендная плата земельного участка – 9 690 840руб; Стоимость выкупа земельного участка – 48 454 200руб.;</p> <p>2.Ориентировочная стоимость инженерно-технического обеспечения площадки:</p> <ul style="list-style-type: none"> -Электроснабжение: строительство подстанции ПС 110/10 -150мл.руб; Стоимость подключения –от 1млн.руб; -Газоснабжение: подводный газопровод, внутриплощадочный -14,4млн.руб; Стоимость подключения- до 10тыс.руб. <p>3.Ориентировочная стоимость строительства автомобильной дороги (грунтощебень)-63мл.руб.</p> <p>4. Требуется перевод из категории «Земли сельскохозяйственного назначения», в категорию «Земли промышленности, энергетики, транспорта, связи, радиовещания, телевидения, информатики, земель для обеспечения космической деятельности, земель обороны, безопасности и земель иного специального назначения»</p>